

 **LIUGONG**

# 838TE

<b>TYPE DE BATTERIE</b>	LFP
<b>CAPACITÉ NOMINALE</b>	193 kWh
<b>POIDS OPÉRATIONNEL</b>	14 600 kg
<b>CAPACITÉ DU GODET STANDARD</b>	1,9 m <sup>3</sup>
<b>FORCE D'ARRACHEMENT STANDARD</b>	115 kN
<b>HAUTEUR DE DÉVERSEMENT (À 45°)</b>	2 804 mm



VÉHICULE ÉLECTRIQUE À BATTERIE

TOUGH WORLD. TOUGH EQUIPMENT.

# 838TE SPÉCIFICATIONS >>>

## BATTERIE D'ALIMENTATION

Type de batterie	LFP (Lithium Fer Phosphate)
Capacité nominale	193 kWh
Tension nominale	634 V
Tension système	DC 24 V
Indice de protection	IP67
Type de refroidissement	Refroidissement liquide avec contrôle intelligent de la température
Chargeur recommandé	120 ~ 240 kW
Temps de charge (si chargeur de 160 kW)	≤ 75 min (de 12 % à 95 %)

## MOTEUR D'ENTRAÎNEMENT

Puissance maxi	120 kW
Indice de protection	IP67
Plage de température	- 40 ~ 85 °C
Type de refroidissement	Refroidissement liquide avec contrôle intelligent de la température
Altitude	≤ 5 000 m

## MOTEUR HYDRAULIQUE

Puissance maxi	95 kW
Indice de protection	IP67
Plage de température	- 40 ~ 85 °C
Type de refroidissement	Refroidissement liquide avec contrôle intelligent de la température
Altitude	≤ 5 000 m

## TRANSMISSION

Fabricant	LiuGong
Nombre de rapports, marche avant/marche arrière	2 / 1
Vitesse de translation maximale, marche avant	40 km/h
Vitesse de translation maximale, marche arrière	16,7 km/h
Type de transmission	Transmission à commande électrique

## PONTS

Type	Pont humide LiuGong
Oscillation de pont	± 9°
Dimension des pneus	20.5R25

## SYSTEME HYDRAULIQUE

Système	Pompe à cylindrée variable
Fonctionnement	Joystick électro-proportionnel
Pompe de travail	Pompe à piston
Pression de service	26 MPa

## SYSTÈME DE DIRECTION

Système	Hydraulique
Pompe de direction	Pompe à piston
Pression de décharge du système de direction	18 MPa

## FREINS

Type de frein de service	Frein à disques immergés
Asservissement des freins de service	Frein hydraulique à bain d'huile
Frein de stationnement	Tambour
Asservissement du frein de stationnement	Électrohydraulique

## PERFORMANCES (GODET STANDARD DE 1,9 M³)

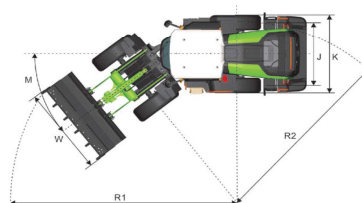
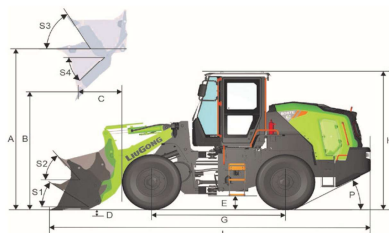
Poids opérationnel	14 600 kg
Capacité du godet	1,9 m³
Charge de basculement - En ligne	10 858 kg
Charge de basculement - Braquée maxi	7 900 kg
Levée des bras	4,8 s
Vidage en position de relevage maximale	1,1 s
Abaissement et décharge	3,1 s
Durée totale du cycle	9 s
Force d'arrachement	115 kN
A Hauteur aux axes	3 870 mm
B Hauteur de déversement (à 45°)	2 804 mm
C Portée en position déversement	1 154 mm
D Profondeur d'excavation	83 mm
S <sub>1</sub> Angle de cavage au niveau du sol	40°
S <sub>2</sub> Angle de cavage en transport	48°
S <sub>3</sub> Angle de cavage à hauteur maxi	54,5°
S <sub>4</sub> Angle de déversement maxi	45°

## DIMENSIONS

E Garde au sol	378 mm
G Empattement	3 020 mm
H Hauteur à la cabine	3 350 mm
J Voie	1 950 mm
K Largeur aux pneumatiques	2 470 mm
L Longueur hors tout	7 393 mm
M Angle d'articulation	40°
P Angle de départ arrière	28°
R <sub>1</sub> Rayon de braquage maxi à la benne	6 072 mm
R <sub>2</sub> Rayon de braquage maxi aux pneumatiques	5 583 mm
W Largeur à la benne	2 470 mm

## CONTENANCES

Antigel	55 L
Réservoir hydraulique	101 L
Ponts, avant/arrière	33 L / 38 L
Transmission	16,5 L



Guangxi Liugong Machinery Co., Ltd.

N° 1 Liutai Road, Liuzhou, Guangxi 545007, R.P. Chine  
Tél. : +86 772 3886124 E: overseas@liugong.com  
www.liugong.com

Les spécifications et les conceptions peuvent être modifiées sans préavis. Les machines présentées peuvent inclure des équipements en option. Les équipements de série et en option de Liugong peuvent varier d'une région à l'autre. Veuillez consulter votre concessionnaire Liugong pour des informations spécifiques à votre région.

07/2025 conçu par Liugong  
Remplace les versions précédentes de 07/2025