



Moteur	Cummins B6.7
Puissance nominale	183 kW (245 cv) à 1 700 tr/min
Poids opérationnel	20 234 kg
Capacité du godet standard	3,5 m ³
Force d'arrachement	147 kN
Hauteur de déversement (à 45°)	2 663 mm

856T CHARGEUSE SUR PNEUS

856T

SPÉCIFICATIONS >>>

MOTEUR

Réglementation en matière d'émissions	EU Stage V
Fabricant	Cummins
Modèle	B6.7
Puissance nominale	183 kW (245 cv) à 1 700 tr/min
Couple maxi	881 N·m à 1 300 tr/min
Cylindrée	6,7 L
Nombre de cylindres	6
Admission	Turbocompresseur et refroidisseur air-air

TRANSMISSION

Type de transmission	Powershift
Convertisseur de couple	Simple étage, trois éléments
Vitesse de translation maximale, marche avant	37,7 km/h
Vitesse de translation maximale, marche arrière	25 km/h
Nombre de rapports, marche avant	4
Nombre de rapports, marche arrière	3

PONTS

Pont avant	Glissement limité
Pont arrière	Glissement limité
Oscillation du pont arrière	± 12°

DIRECTION

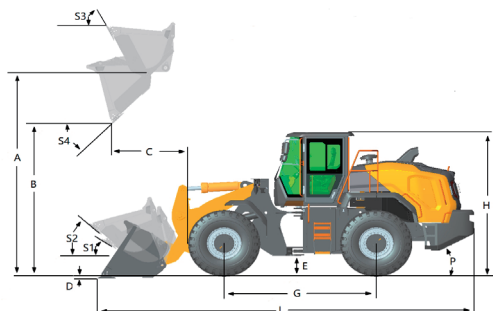
Système hydraulique de direction	Amplificateur
Pression de décharge du système de direction	20,7 MPa

FREINS

Type de freins de service	Frein à disques immergés
Asservissement des freins de service	Hydraulique
Frein de stationnement	Tambour
Asservissement du frein de stationnement	Électrohydraulique

SYSTÈME HYDRAULIQUE

Type de pompe principale	Cylindrée variable
Pression maxi	30± 0,3 MPa
Levée des bras	5,1 s
Vidage en position de relevage maximale	1,5 s
Abaissement et décharge	3,0 s
Temps de cycle total	9,6 s



PERFORMANCES (GODET STANDARD DE 3,5 m³)

Charge de basculement - En ligne (ISO 14397-1:2007)	14 898 kg
Charge de basculement - Braquée maxi (ISO 14397-1:2007)	13 163 kg
Force d'arrachement du godet	173 kN
A Hauteur aux axes	4 107 mm
B Hauteur de déversement (à 45°)	2 663 mm
C Portée en position déversement	1 462 mm
D Profondeur d'excavation	153 mm
S ₁ Angle de cavage au niveau du sol	42,7°
S ₂ Angle de cavage en transport	48°
S ₃ Angle de cavage à hauteur maxi	63°
S ₄ Angle de déversement maxi	45°

CAPACITES DE BENNES

Godet de référence	2,7 ~ 5,6 m³
--------------------	--------------

DIMENSIONS

E Garde au sol	421 mm
G Empattement	3 370 mm
H Hauteur à la cabine	3 410 mm
J Voie	2 150 mm
K Largeur aux pneumatiques	2 920 mm
L Longueur hors tout	8 622 mm
M Angle d'articulation	38°
P Angle de départ arrière	28°
R ₁ Rayon de braquage maxi à la benne	7 101 mm
R ₂ Rayon de braquage maxi aux pneumatiques	6 304 mm
W Largeur à la benne	2 920 mm

PNEUMATIQUES

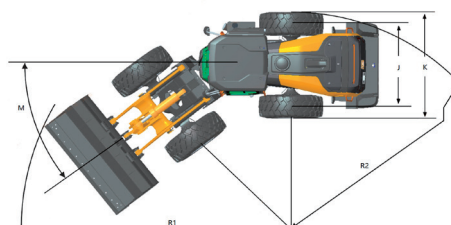
Dimension des pneus	23.5R25
---------------------	---------

POIDS OPÉRATIONNEL

Poids opérationnel	20 234 kg
--------------------	-----------

CONTENANCES

Réservoir de carburant	330 L
Huile moteur	20 L
Réservoir fluide d'échappement diesel	30 L
Circuit de refroidissement	35 L
Système hydraulique	205 L
Transmission et convertisseur de couple	35 L
Ponts, avant/arrière	50 L / 50 L



Guangxi LiuGong Machinery Co., Ltd.

N° 1 Liutai Road, Liuzhou, Guangxi 545007, R.P. Chine
Tél. : +86 772 3886124 E: overseas@liugong.com
www.liugong.com

Les spécifications et les conceptions peuvent être modifiées sans préavis. Les machines présentées peuvent inclure des équipements en option. Les équipements de série et en option de LiuGong peuvent varier d'une région à l'autre. Veuillez consulter votre concessionnaire LiuGong pour des informations spécifiques à votre région. La puissance du moteur kW est convertie en chevaux vapeur (1 kW = 1,3596 cv et 1 kW = 1,3410 cv) dans ce fichier.

09/2025 conçu par LiuGong
Remplace les versions précédentes de 05/2025