



<b>Moteur</b>	Cummins B6.7
<b>Puissance nominale</b>	116 kW (156 cv) à 2 200 tr/min
<b>Profondeur de fouille maxi</b>	6 530 / 6 420 mm
<b>Capacité du godet standard</b>	1,0 m <sup>3</sup>
<b>Poids opérationnel</b>	25 500 - 28 200 kg

# 925F<sub>CR</sub>

## PELLE SUR CHENILLES

# 925F<sub>CR</sub> SPÉCIFICATIONS >>>

## PERFORMANCES

Poids opérationnel	25 500 - 28 200 kg
Capacité du godet standard	1,0 m <sup>3</sup>
Vitesse de translation maxi	5,4 km/h
Vitesse de rotation de la tourelle	10,5 tr/min
Force de traction	220 kN
Force de cavage (ISO)	* 97 / 105 kN
Force de pénétration (ISO)	* 140 / 152,5 kN

\* Normal / Power Boost

## MOTEUR

Réglementation en matière d'émissions	EU Stage V
Fabricant	Cummins
Modèle	B6.7
Puissance nominale	116 kW (156 cv) à 2 200 tr/min
Couple maxi	746 N·m à 1 300 tr/min
Nombre de cylindres	6
Cylindrée	6,7 L

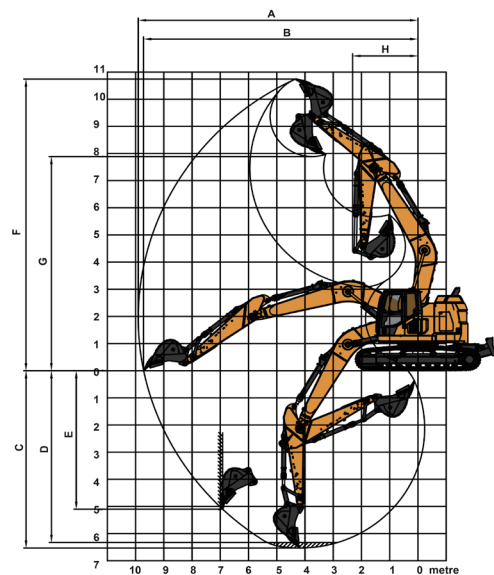
## CHÂSSIS INFÉRIEUR

Largeur aux chenilles	600 mm
Nombre de tuiles par côté	49
Nombre de galets supérieurs par côté	2
Nombre de galets inférieurs par côté	8

## DIMENSIONS

A. Longueur de transport	* 8 960 / 9 020 mm
B. Hauteur de transport	* 3 060 / 3 000 mm
C. Voie	2 390 mm
D. Largeur aux chenilles	2 990 mm
E. Entraxe barbotin / roue folle	3 650 mm
F. Longueur des chenilles au sol	4 450 mm
G. Largeur hors-tout de la tourelle	2 990 mm
H. Rayon de giration arrière	1 780 mm
I. Garde au sol sous contrepoids	1 010 mm
J. Hauteur à la cabine	2 980 mm
K. Garde au sol mini	470 mm

\* Flèche monobloc / à volée variable



## RAYON D'ACTION

Longueur de flèche	5 710 mm
Longueur du balancier	2 915 mm
A. Portée maxi	* 9 906 / 10 020 mm
B. Portée maxi au sol	* 9 720 / 9 830 mm
C. Profondeur de fouille maxi	* 6 530 / 6 420 mm
D. Profondeur de fouille maxi (à niveau sur 2,44 m)	* 6 330 / 6 310 mm
E. Profondeur de fouille maxi (paroi verticale)	5 100 mm
F. Hauteur d'attaque maxi	* 10 740 / 11 540 mm
G. Hauteur de déversement maxi	* 7 890 / 8 560 mm
H. Rayon de giration avant mini	* 2 310 / 2 210 mm

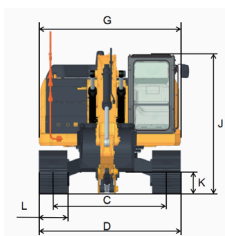
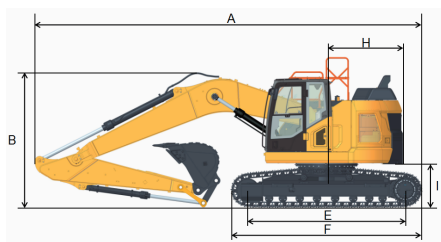
\* Flèche monobloc / à volée variable

## CONTENANCES

Réservoir de carburant	320 L
Huile moteur	25 L
Système de refroidissement	25 L
Réservoir hydraulique	182 L
Système hydraulique	320 L

## SYSTÈME HYDRAULIQUE

Débit nominal à régime maxi	2 × 228 L/min
Pression de service, principale	34,3 MPa
Pression de service, boost	37,0 MPa



Guangxi Liugong Machinery Co., Ltd.

N° 1 Liutai Road, Liuzhou, Guangxi 545007, R.P. Chine  
Tél. : +86 772 3886124 E: overseas@liugong.com  
www.liugong.com

Les spécifications et les conceptions peuvent être modifiées sans préavis. Les machines présentées peuvent inclure des équipements en option. Les équipements de série et en option de Liugong peuvent varier d'une région à l'autre. Veuillez consulter votre concessionnaire Liugong pour des informations spécifiques à votre région. La puissance du moteur kW est convertie en chevaux vapeur (1 kW = 1,3596 cv et 1 kW = 1,3410 cv) dans ce fichier.

09/2024 conçu par LiuGong  
Remplace les versions précédentes de 03/2024