



Moteur	Cummins X12
Puissance nominale	298 kW (400 hp) @ 2 100 tr/min
Puissance nette	282 kW (378 hp) @ 2 100 tr/min
Capacité du godet	2,6 - 3,2 m ³
Poids opérationnel	55 500 kg
Réglementation en matière d'émissions	EU Stage V

956F PELLE SUR CHENILLES

956F SPÉCIFICATIONS >>>

PERFORMANCES

Poids opérationnel	55 500 kg
Capacité du godet standard	2,6 m ³
Vitesse de translation maxi	5,4 km/h
Vitesse de rotation de la tourelle	8,5 tr/min
Force de traction	410 kN
Force de cavage (ISO)	295 kN
Force de pénétration (ISO)	270 kN

MOTEUR

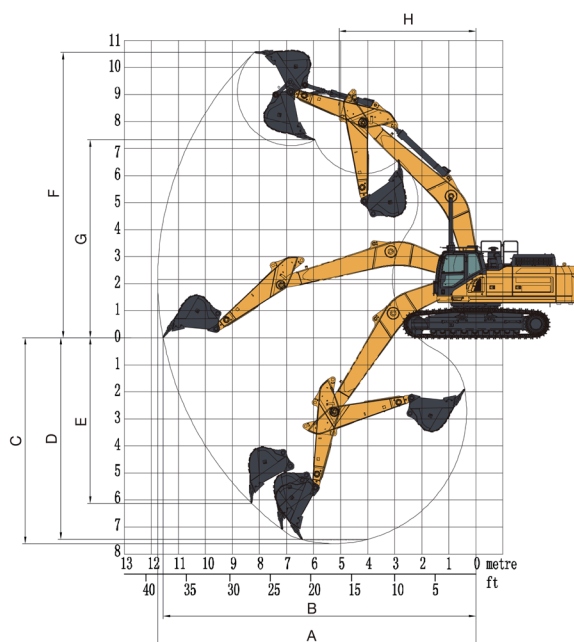
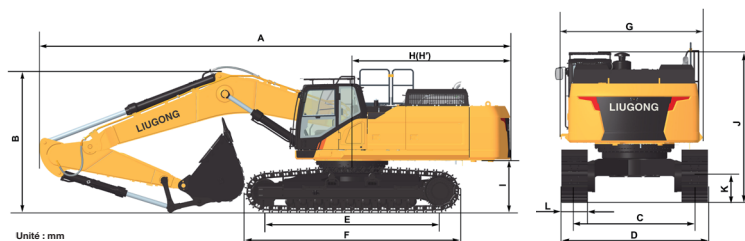
Fabricant	Cummins
Modèle	X12
Puissance nominale	298 kW (400 hp) @ 2 100 tr/min
Puissance nette	282 kW (378 hp) @ 2 100 tr/min
Couple maxi	2034 N·m à 1 400 tr/min
Nombre de cylindres	6
Cylindrée	11,8 L

CHÂSSIS INFÉRIEUR

Nombre de tuiles par côté	53
Nombre de galets supérieurs par côté	2
Nombre de galets inférieurs par côté	9

DIMENSIONS

A Longueur de transport	11 960 mm
B Hauteur de transport	3 735 mm
C Voie	2 390 mm
D Largeur aux chenilles	2 990 mm
E Entraxe barbotin / roue folle	5 510 mm
F Longueur des chenilles au sol	4 765 mm
G Largeur hors-tout de la tourelle	3 110 mm
H Rayon de giration arrière	4 015 mm
I Garde au sol sous contreponds	1 445 mm
J Hauteur à la cabine	3 545 mm
K Garde au sol mini	755 mm
L Largeur des tuiles	600 mm



RAYON D'ACTION

Longueur de flèche	6 500 mm
Longueur du balancier	2 550 mm
A Portée maxi	10 860 mm
B Portée maxi au sol	10 620 mm
C Profondeur de fouille maxi	6 760 mm
D Profondeur de fouille maxi (à niveau sur 2,5 m)	6 585 mm
E Profondeur de fouille maxi (paroi verticale)	5 080 mm
F Hauteur d'attaque maxi	9 965 mm
G Hauteur de déversement maxi	6 915 mm
H Rayon de giration avant mini	4 775 mm

SYSTÈME HYDRAULIQUE

Débit nominal à régime maxi	2 × 380 L/min
Pression de service, principale	34,3 MPa

CONTENANCES

Réservoir de carburant	700 L
Huile moteur	34 L
Système de refroidissement	50 L
Réservoir hydraulique	230 L
Système hydraulique	420 L

Guangxi Liugong Machinery Co., Ltd.

N° 1 Liutai Road, Liuzhou, Guangxi 545007, R.P. Chine
Tél. : +86 772 3886124 E: overseas@liugong.com
www.liugong.com

Les spécifications et les conceptions peuvent être modifiées sans préavis. Les machines présentées peuvent inclure des équipements en option. Les équipements de série et en option de Liugong peuvent varier d'une région à l'autre. Veuillez consulter votre concessionnaire Liugong pour des informations spécifiques à votre région. La puissance du moteur kW est convertie en chevaux vapeur (1 kW = 1,3596 cv et 1 kW = 1,3410 cv) dans ce fichier.

09/2025 conçu par LiuGong