



<b>Moteur</b>	Perkins 2806J-E18TA
<b>Puissance nominale</b>	447,5 kW (600 ch) à 2 000 tr/min
<b>Profondeur de fouille maxi</b>	7 185 mm
<b>Capacité du godet standard</b>	6,2 m <sup>3</sup>
<b>Poids opérationnel</b>	94 800 - 98 500 kg

# 995F

## PELLE SUR CHENILLES

# 995F SPÉCIFICATIONS >>>

## MOTEUR

Réglementation en matière d'émissions	EU Stage V
Fabricant	Perkins
Modèle	2806J-E18TA
Puissance nominale	447,5 kW (600 ch) à 2 000 tr/min
Couple maxi	2 811 N·m à 1 300 tr/min
Nombre de cylindres	6
Cylindrée	18,1 L

## CHÂSSIS INFÉRIEUR

Largeur aux chenilles	650 mm
Nombre de tuiles par côté	51
Nombre de galets supérieurs par côté	3
Nombre de galets inférieurs par côté	9

## SYSTÈME D'ORIENTATION

Vitesse de rotation de la tourelle	6 tr/min
------------------------------------	----------

## ENTRAÎNEMENT DES VOIES

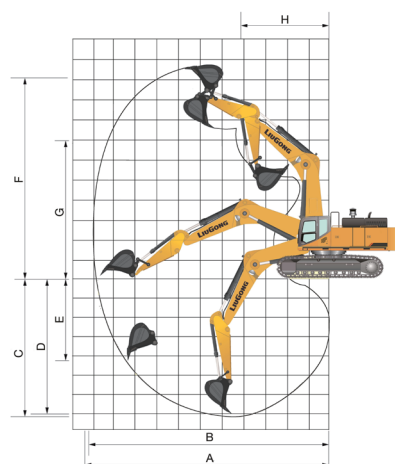
Vitesse de translation maxi	4 km/h
Force de traction	650 kN

## SYSTÈME HYDRAULIQUE

Débit nominal à régime maxi	2x476 L/min
Pression de service, principale	35 MPa
Pression de service, boost	37,3 MPa

## DIMENSIONS

A. Longueur de transport	13 887 mm
B. Hauteur de transport	5 228 mm
C. Voie (rétractée / étendue)	3 510 / 2 750 mm
D. Largeur aux chenilles (rétractée / étendue)	4 160 / 3 400 mm
E. Entraxe barbotin / roue folle	5 120 mm
F. Longueur des chenilles au sol	6 360 mm
G. Largeur hors-tout de la tourelle	4 500 mm
H. Rayon de giration arrière	4 830 mm
I. Garde au sol sous contrepoids	1 675 mm
J. Hauteur à la cabine	3 746 mm
K. Garde au sol mini	950 mm
L. Largeur des tuiles	650 mm



## FLÈCHE ET BALANCIER

Longueur de flèche	7 250 mm
Longueur du balancier	2 925 mm

## RAYON D'ACTION

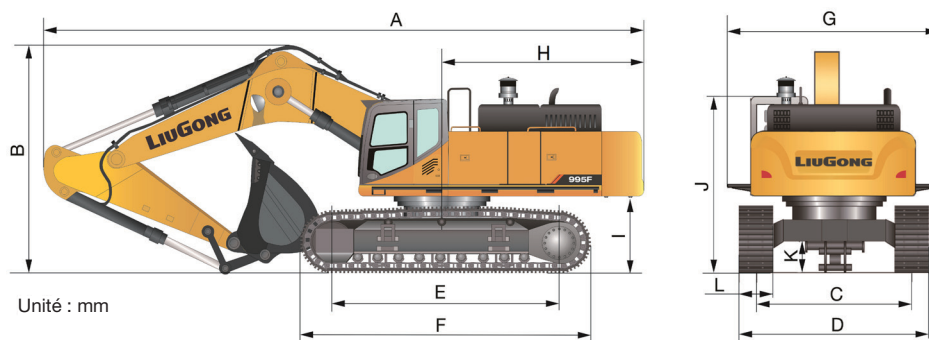
A. Portée maxi	12 488 mm
B. Portée maxi au sol	12 172 mm
C. Profondeur de fouille maxi	7 185 mm
D. Profondeur de fouille maxi (à niveau sur 2,44 m)	7 044 mm
E. Profondeur de fouille maxi (paroi verticale)	5 395 mm
F. Hauteur d'attaque maxi	12 342 mm
G. Hauteur de déversement maxi	7 979 mm
H. Rayon de giration avant mini	5 415 mm
Force de cavage (ISO)	477 kN
Force d'excavation du balancier (ISO)	364 kN

## PERFORMANCE DU GODET

Capacité de godet standard	6,2 m <sup>3</sup>
----------------------------	--------------------

## CONTENANCES

Réservoir de carburant	1 240 L
Huile moteur	64 L
Système de refroidissement	100 L
Réservoir hydraulique	480 L
Système hydraulique	960 L



Guangxi Liugong Machinery Co., Ltd.

N° 1 Liutai Road, Liuzhou, Guangxi 545007, R.P. Chine  
Tél. : +86 772 3886124 E: overseas@liugong.com  
www.liugong.com

Les spécifications et les conceptions peuvent être modifiées sans préavis. Les machines présentées peuvent inclure des équipements en option. Les équipements de série et en option de Liugong peuvent varier d'une région à l'autre. Veuillez consulter votre concessionnaire Liugong pour des informations spécifiques à votre région. La puissance du moteur kW est convertie en chevaux vapeur (1 kW = 1,3596 cv et 1 kW = 1,3410 cv) dans ce fichier.

03/2025 conçu par Liugong